

LES ORIENTATIONS D'AMÉNAGEMENT ET DE PROGRAMMATION

Les **Orientations d'Aménagement et de Programmation (OAP)** peuvent prendre la forme de schémas d'aménagement et préciser les caractéristiques des voies et des espaces publics.

Elles peuvent indiquer des actions pour mettre en valeur l'environnement, les paysages, les entrées de ville et le patrimoine, pour lutter contre l'habitat insalubre et comporter un échéancier prévisionnel des opérations de construction. Elles sont opposables à tout permis (construction, aménagement, démolition) par un rapport de compatibilité.

Les OAP à Vaux-le-Pénil

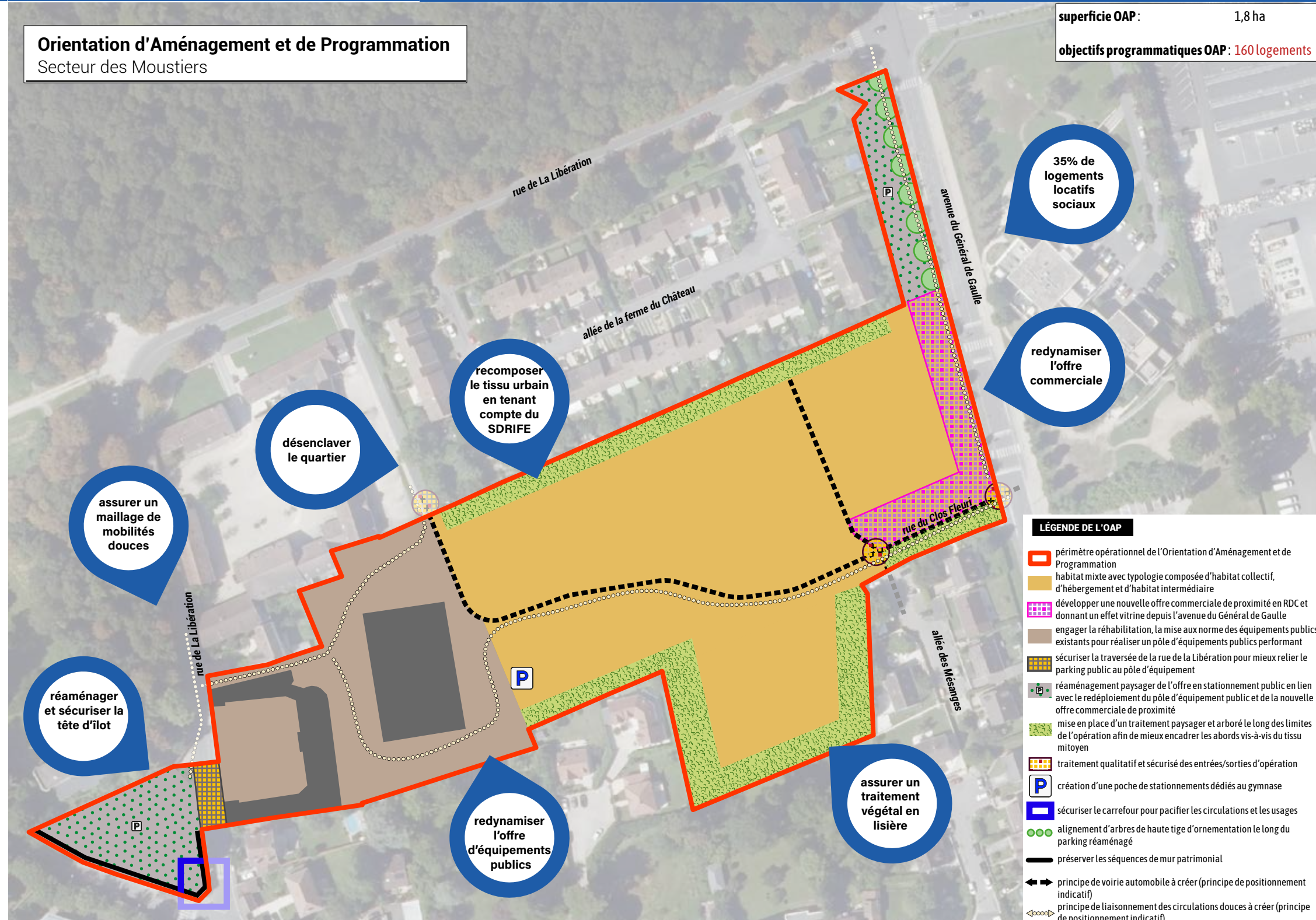
En plus du règlement écrit, la qualité urbaine, paysagère et programmatique (diversité et mixité sociale) des opérations de construction des secteurs clés sera encadrée par des Orientations d'Aménagement et de Programmation (OAP) sectorielles.

Le projet de PLU de Vaux-le-Pénil compte 5 OAP sectorielles.



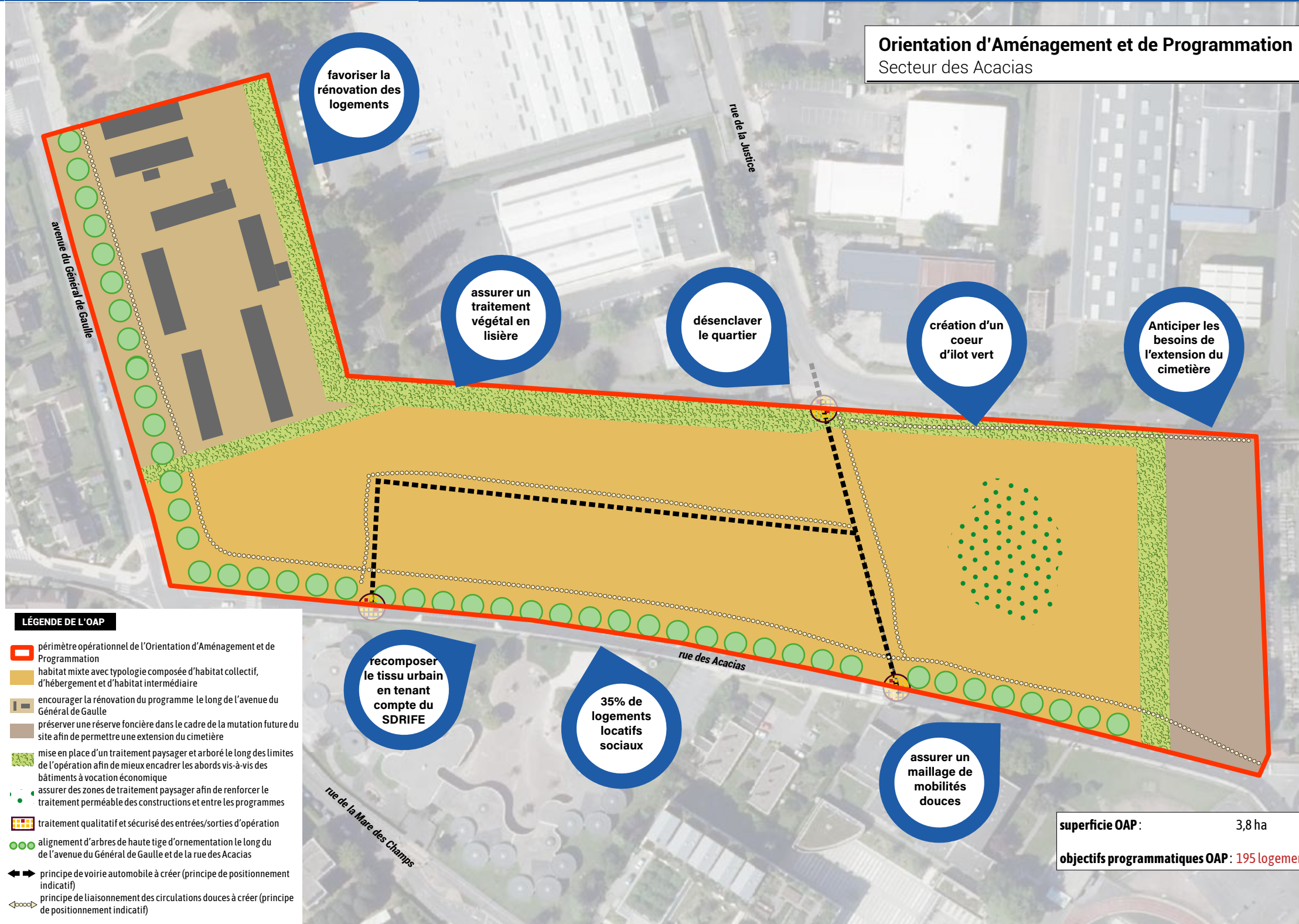
1

Secteur des Moustiers



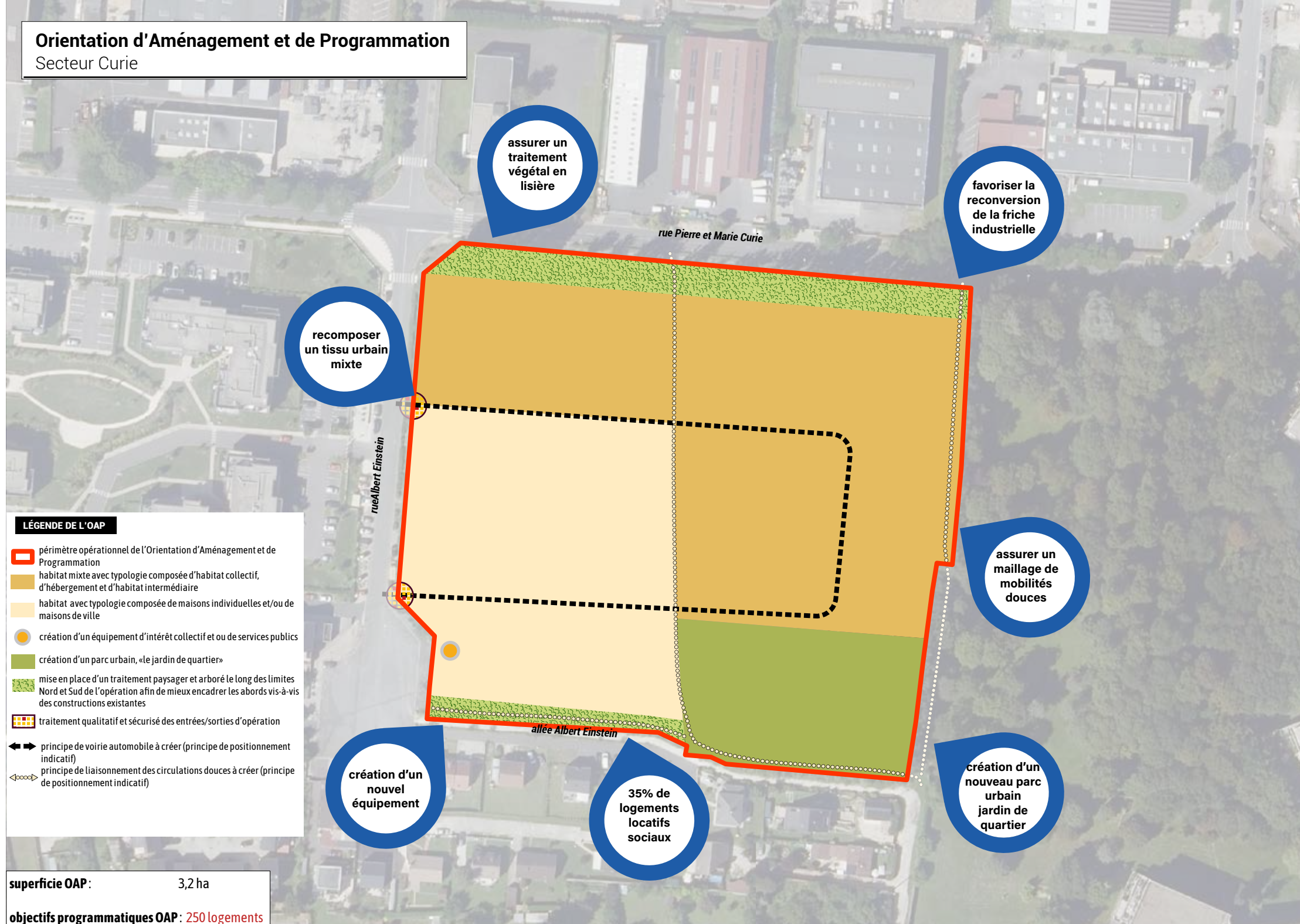
2

Secteur des Acacias



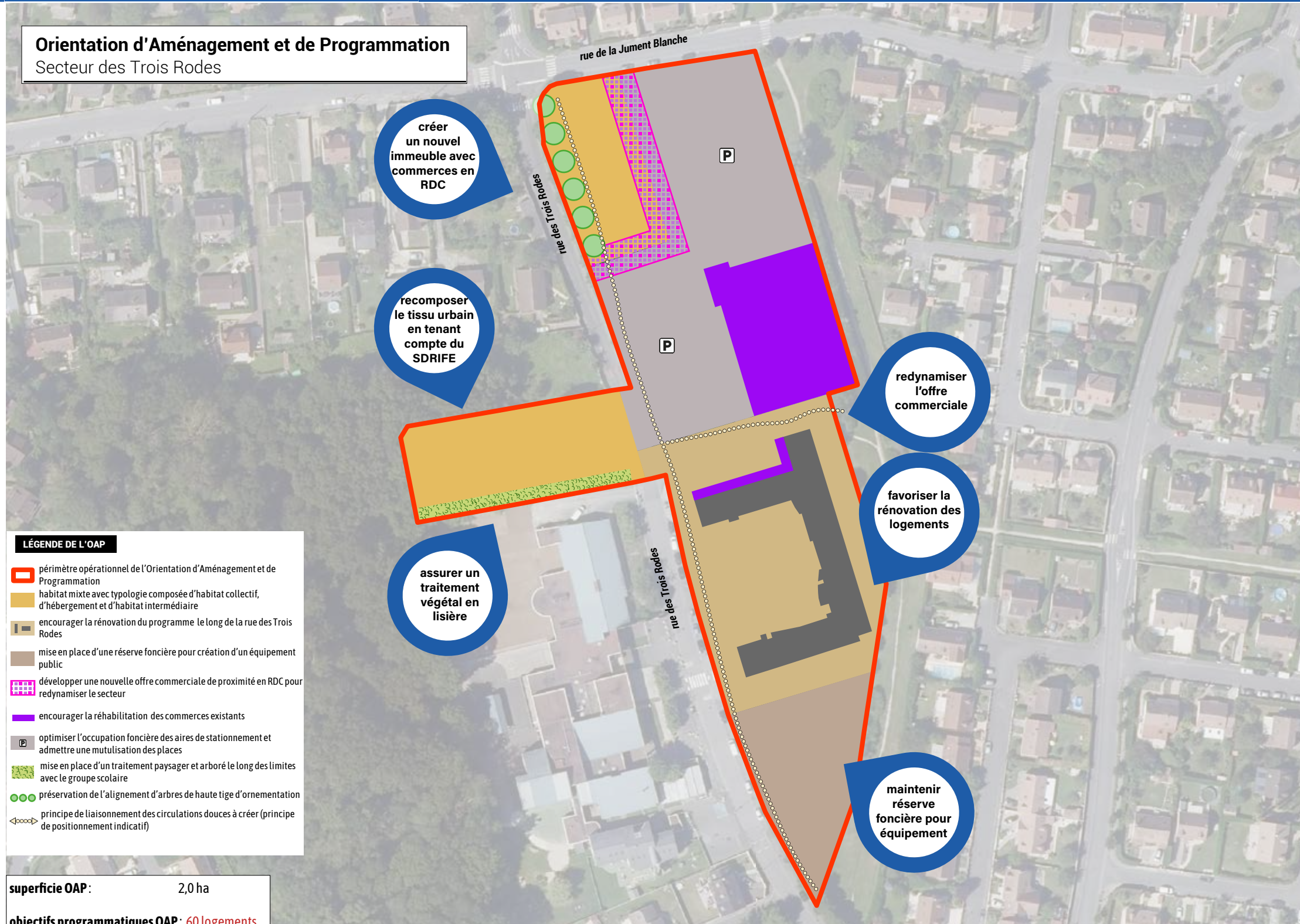
3

Secteur Curie



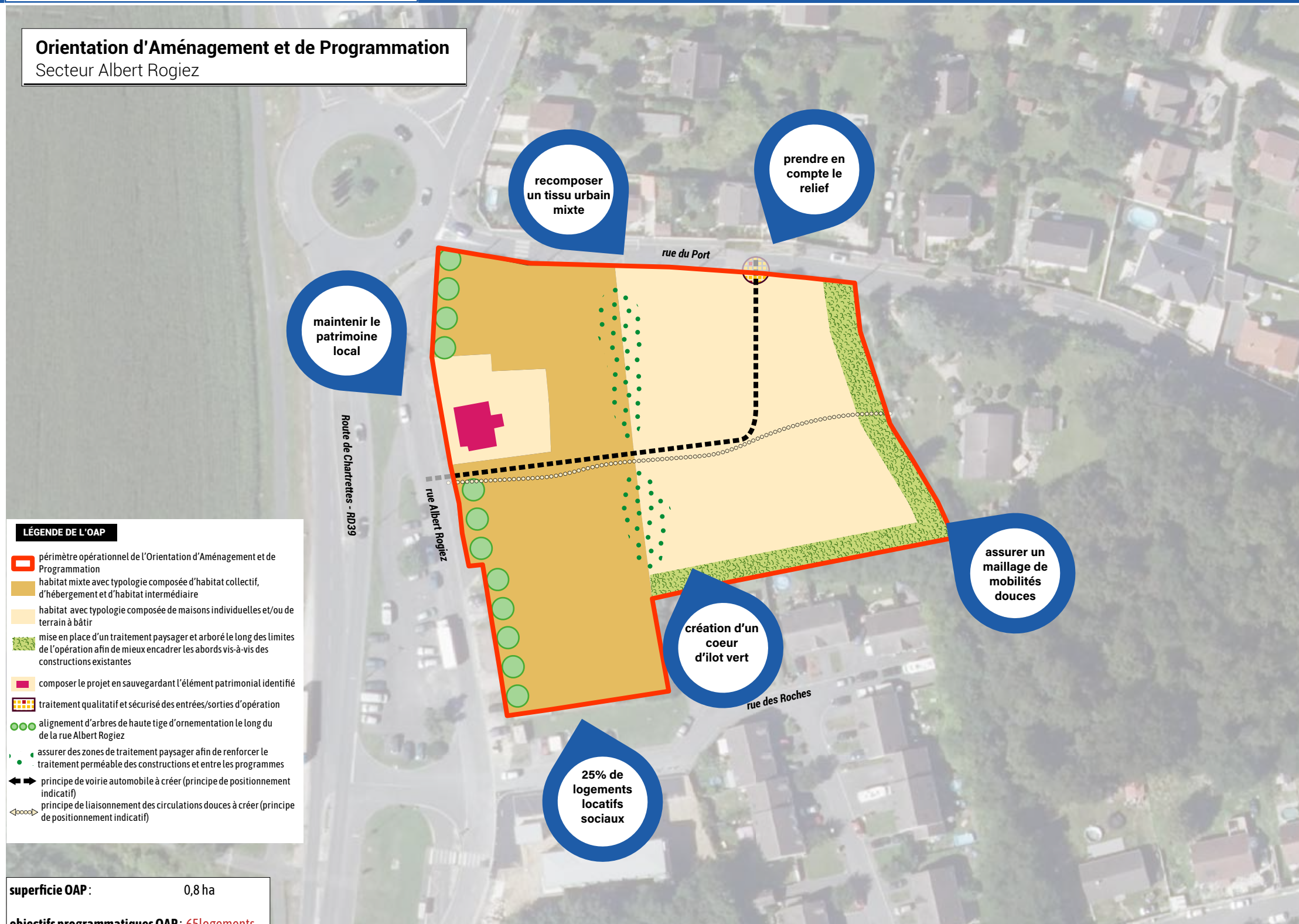
4

Secteur des Trois Rodes



5

Secteur Albert Rogiez

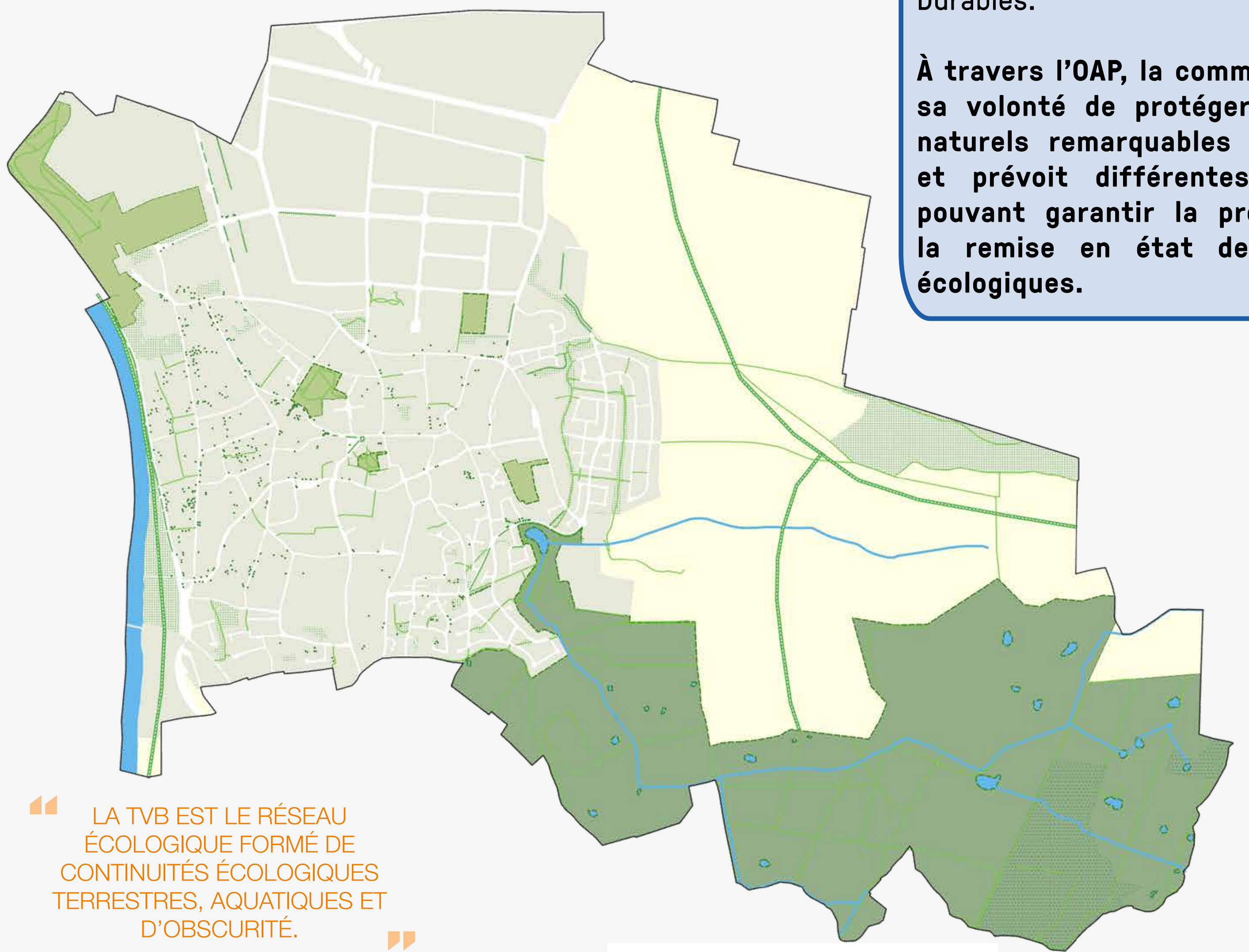


L'Orientation d'Aménagement et de Programmation thématique : Les trames verte et bleue (TVB) du territoire

L'OAP TVTB à Vaux-le-Pénil

À l'échelle du territoire communal, cette Orientation d'Aménagement et de Programmation (OAP) thématique dédiée à la Trame Verte et Bleue (TVB) permet de rappeler les enjeux liés aux continuités écologiques dont la commune a pris la pleine mesure dans le cadre de son Projet d'Aménagement et de Développement Durables.

À travers l'OAP, la commune réaffirme sa volonté de protéger ses espaces naturels remarquables et ordinaires, et prévoit différentes orientations pouvant garantir la préservation ou la remise en état des continuités écologiques.

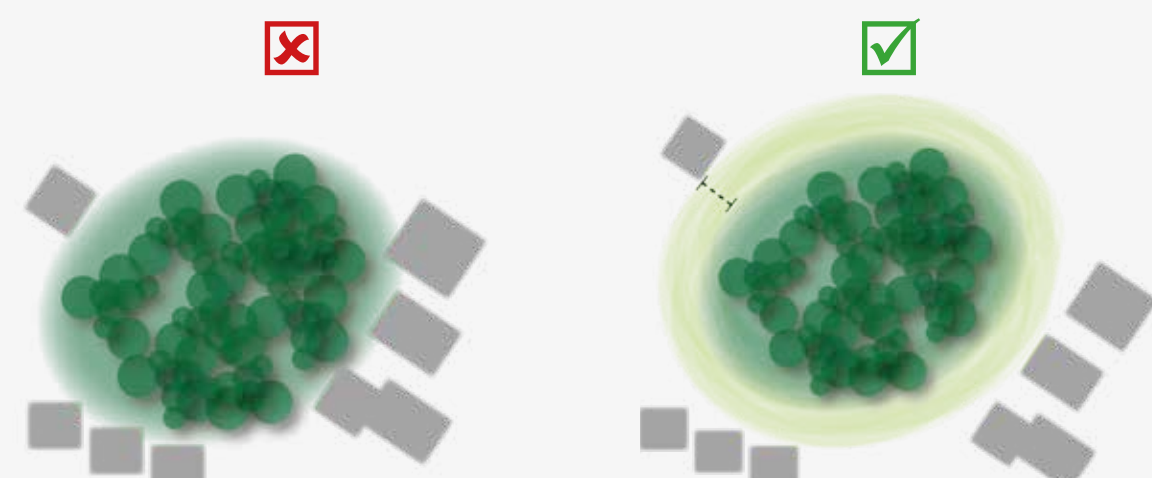


LA TVB EST LE RÉSEAU ÉCOLOGIQUE FORMÉ DE CONTINUITÉS ÉCOLOGIQUES TERRESTRES, AQUATIQUES ET D'OBSCURITÉ.

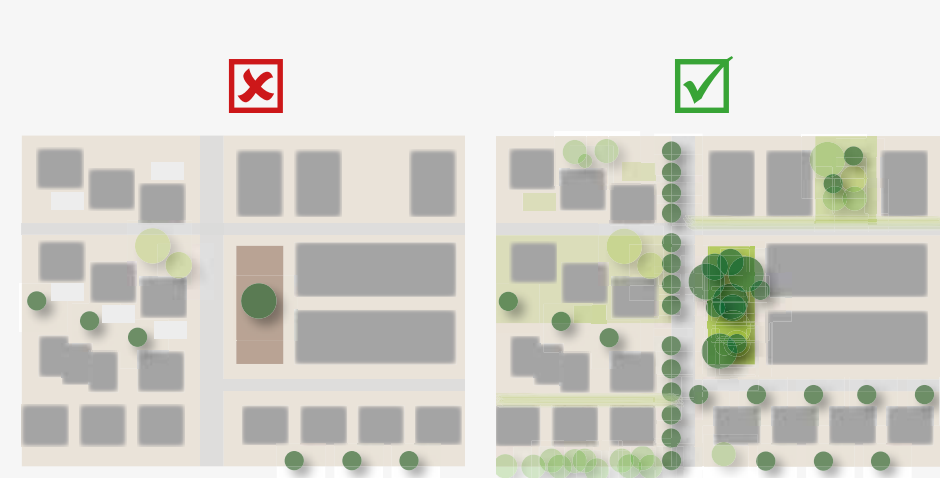
La Trame Verte et Bleue (TVB), l'un des engagements phares du Grenelle de l'Environnement, « a pour objectif d'enrayer la perte de biodiversité en participant à la préservation, à la gestion et à la remise en bon état des milieux nécessaires aux continuités écologiques, tout en prenant en compte les activités humaines, et notamment agricoles, en milieu rural. » (Art. L.371-1 du code de l'environnement).

L'OAP thématique propose, pour chaque composante de la TVB, des orientations adaptées à la typologie des milieux, en fonction de la sous-trame concernée. Certaines orientations sont illustrées par des schémas dont en voici des exemples :

Veiller à l'interface des réservoirs de biodiversité avec le milieu urbanisé par des aménagements extérieurs tampons



Prévoir la végétalisation des projets (bosquets, espaces verts, alignements, bandes plantées...) ou de sa bordure (haies, clôtures végétalisées...).



Quelques définitions pour mieux comprendre

L'ensemble des objectifs à atteindre et des actions à mener pour la protection des continuités écologiques et paysagères du territoire, associés aux actions de sensibilisation, participation et de communication, **permettra à la commune et aux habitants de garantir leur cadre de vie et de développer sur le long terme une véritable Trame verte et bleue à Vaux-le-Pénil.**

La notion de compatibilité ...

Les OAP sont opposables aux demandes d'autorisation d'urbanisme selon un rapport de compatibilité, qui permet une application souple de la règle. Ce rapport, qui se distingue du rapport de conformité, suppose seulement qu'il n'y ait pas de contrariété majeure entre la norme et la mesure d'exécution.